

# Duo seeria B750

Duo Series B750 jäädvustab suurepärase kõrgresolutsiooniga materjali ja ühendab ka kaks pilti, et saada laiendatud 180° vaatepilt. Kasutades täiustatud tehnoloogiat, suudab Duo Series B750 tuvastada ja klassifitseerida potentsiaalsed objektid, nagu inimesed, sõidukid ja loomad, andes usaldusväärseid ja sihipäraseid hoiatusi. Laetava aku ja kiire 5GHz WiFi ühendusega Duo Series B750 on tõeliselt juhtmeta. Seda juhtmevaba kaamerat saab paindlikult ja hõlpsasti paigaldada kõikjale mõne minutiga. Rohkem mugavust, rohkem turvalisust.

## 1. Andmed



1	Antenni
2	Objektiiv
3	Päevavalgusandur
4	Spotlight
5	Infrapuna tuled
6	Mikrofon

7	PIR-andur
8	Paigalduskonsool



1	Kõneleja
2	microSD-kaardi pesa
3	Reset nupp
4	Toitelüliti

## 2. Seadistamine ja paigaldamine

### Kaamera seadistamine

Mis on korbis

**Märkus:** Paketi sisu võib erineda ja uuendada vastavalt erinevatele versioonidele ja platvormidele, palun võtke allpool esitatud teave ainult viitena. Ja tegelik paketi sisu sõltub viimasest teabest toote müügilehel. Duo seeria B750



Duo seeria B750\*1



Antennid



Kiirjuhend



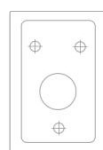
Järelevalve kleebis



Paigaldusplaat



Kruvide pakk



Paigaldusavade šabloon

\*1



USB-C kaabel



Rihm

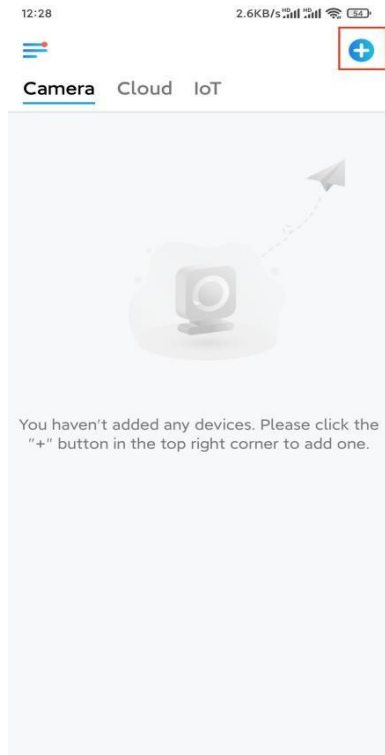
## Kaamera seadistamine rakenduses

Järgige alljärgnevaid samme, et teha akutoitega kaamerate esmane seadistamine Reolink Appi kaudu.

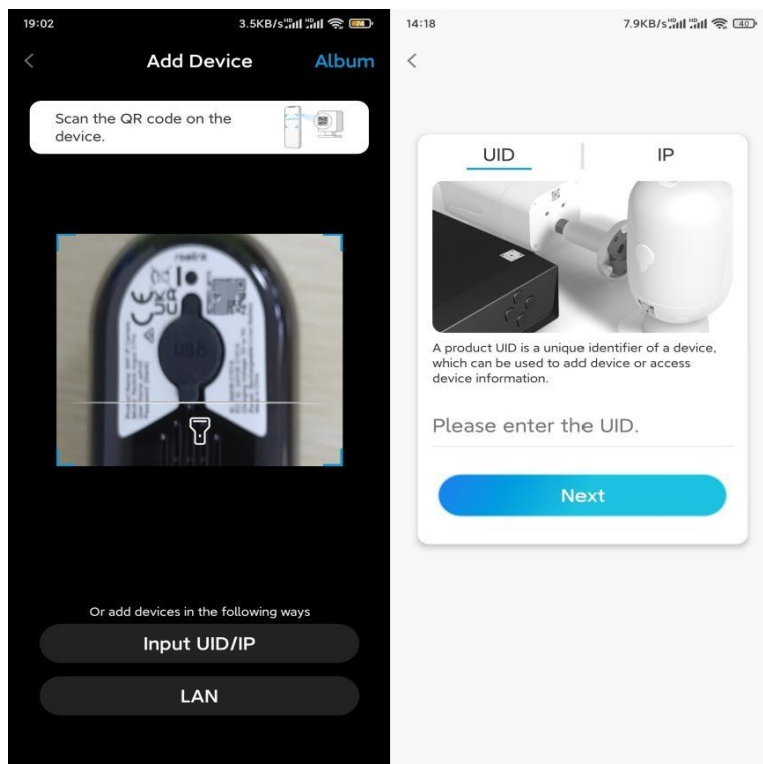
**1. samm.** Lülitage kaamera sisse. Ärge unustage enne esmast seadistamist kaamera toitelüliti sisse lülitada. Pärast käivitamisheli kuulete **korduvat Dingheli** või **hääljuhist**.

**Märkus:** Mitmekeelsetes versioonides võib hääljuhis olla "Welcome to Reolink, palun installige Reolink App ja skaneerige kaamera QR-kood" või "please run Reolink App, add the camera and set up it" (palun käivitage Reolink App, lisage kaamera ja seadistage see).

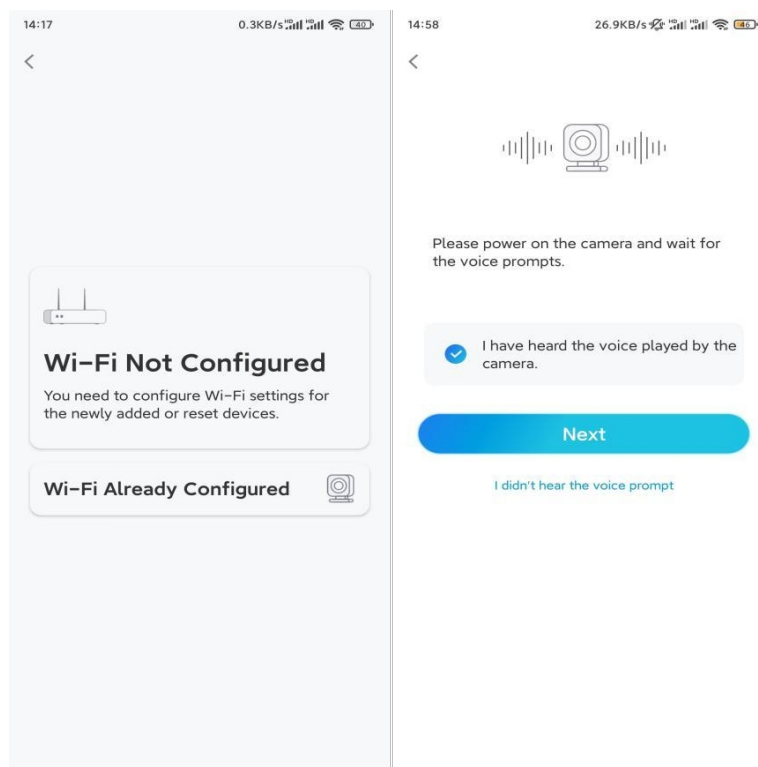
**2. samm.** Koputage ikooni  üleval paremas nurgas, et alustada algseadistamist.



**3. samm.** Skaneerige kaamera tagaküljel olev QR-kood. Pimedas keskkonnas kaamera seadistamiseks võite puudutada valikut **Valgus**, et lubada taskulamp. Kui telefon ei reageeri, koputage valikut **Input UID/IP** ja seejärel sisestage käsitsi UID (16-kohalised tähemärgid kaamera QR-koodi all). Seejärel klõpsake nuppu **Next**.



**4. samm.** Valige **Wi-Fi ei ole konfigureeritud**. Kui kuulete kaamera poolt esitatavat hääljulist, märgistage vastavalt ja seejärel koputage **Next (Edasi)**.

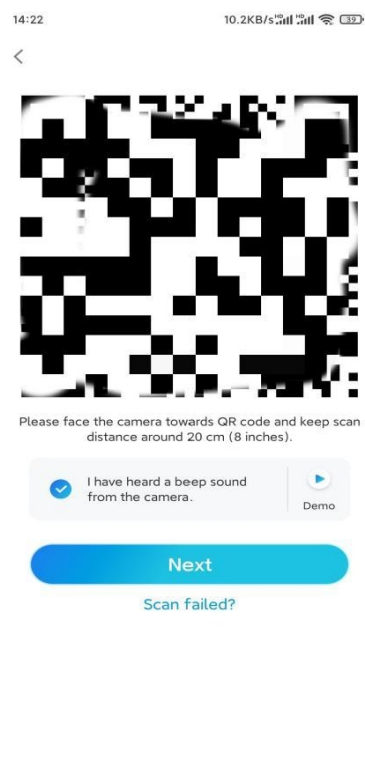


**5. samm.** Sisestage valitud WiFi-võrgu WiFi parool (parooli nägemiseks ja topeltkontrollimiseks võite koputada parooli paremale silmakujule) ja koputage **Next (Edasi)**.

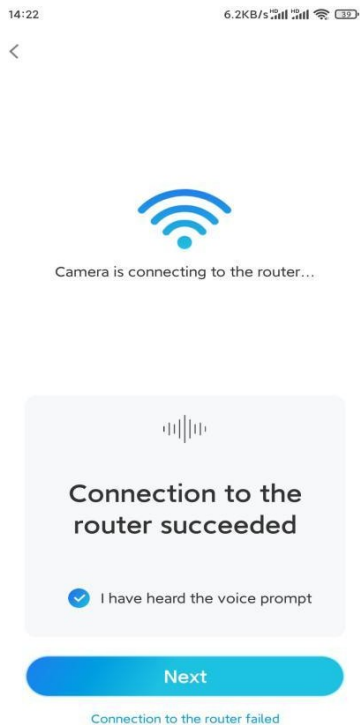


**Märkus:** Duo Series B750 toetab 5/2,4 GHz kaheagedusriba WiFi.

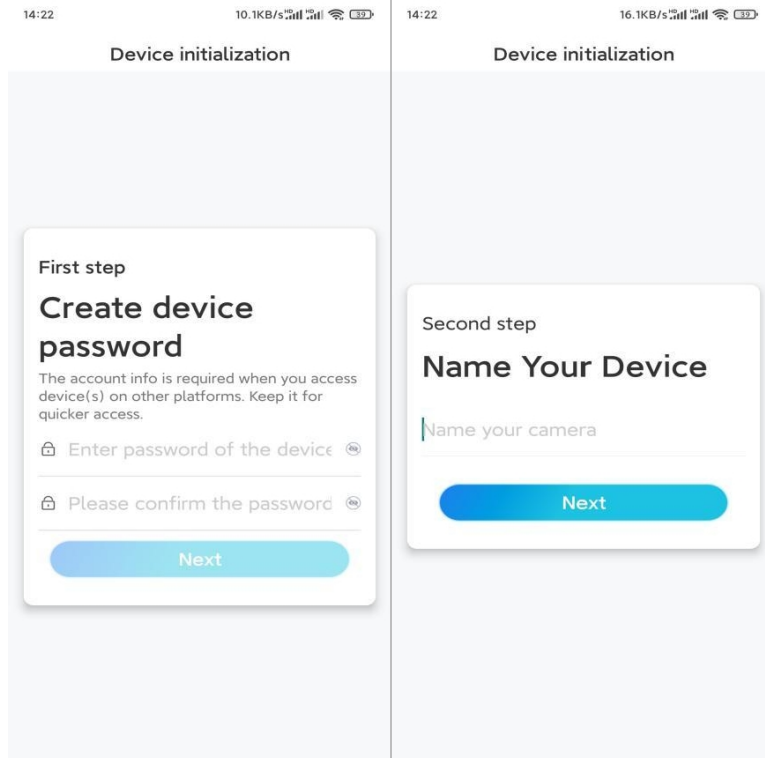
**6. samm.** Koputage valikut **Skaneeri nüüd**. Asetage telefonis olev QR-kood kaamera objektiivi ette umbes 20 cm kaugusele ja laske kaameral QR-koodi skaneerida. Tehke vastav märge ja koputage nuppu **Next**.



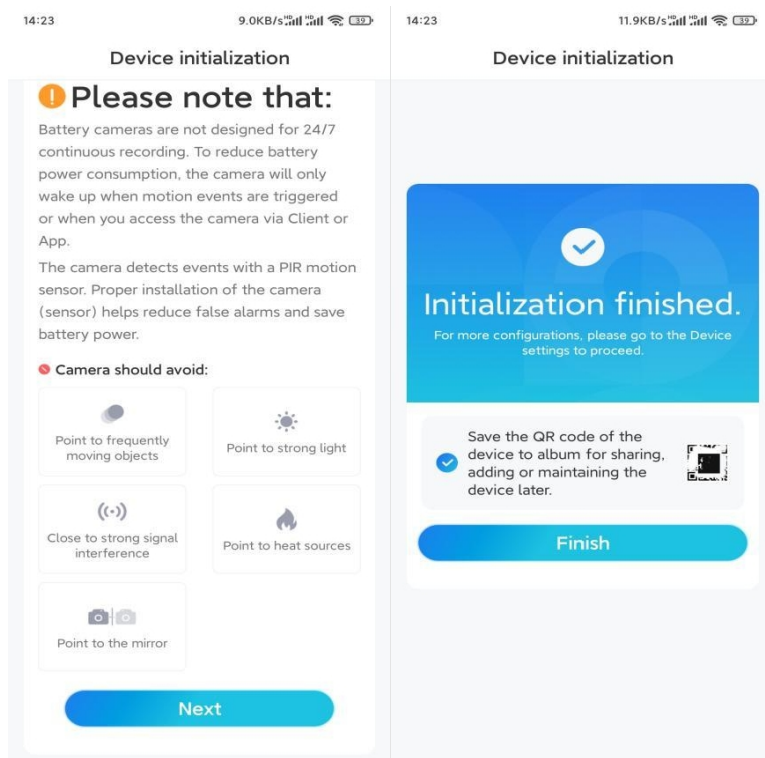
**7. samm.** Oodake umbes 60 sekundit, kuni kaamera ühendub ruuteriga. Pärast seda, kui kuulete "ühendus ruuteriga õnnestus", märgistage vastavalt ja koputage nuppu **Next**.



**8. samm.** Looge sisselogimise parool ja andke oma kaamerale nimi.



**9. samm.** Lugege allolevat märkust ja seejärel koputage nuppu **Finish**, et lõpetada kaamera initsialiseerimine.



Kui esialgne seadistamine on lõpetatud, võite valida hea asukoha kaamera paigaldamiseks.

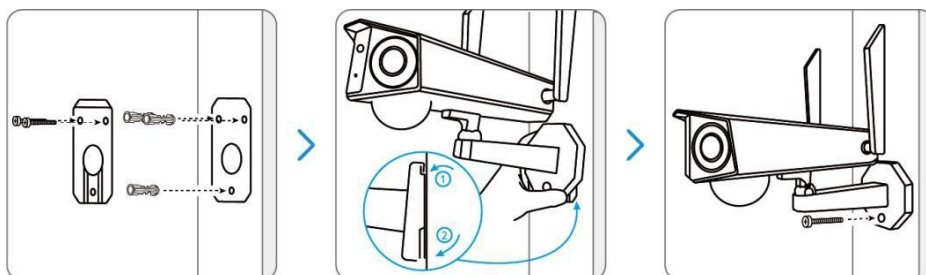
## Paigaldage kaamera

Pakume teile juhiseid erinevate stseenide kohta, kuhu kaamera võiks paigaldada. Vaadake neid vastavalt.

### Paigaldage kaamera seinale

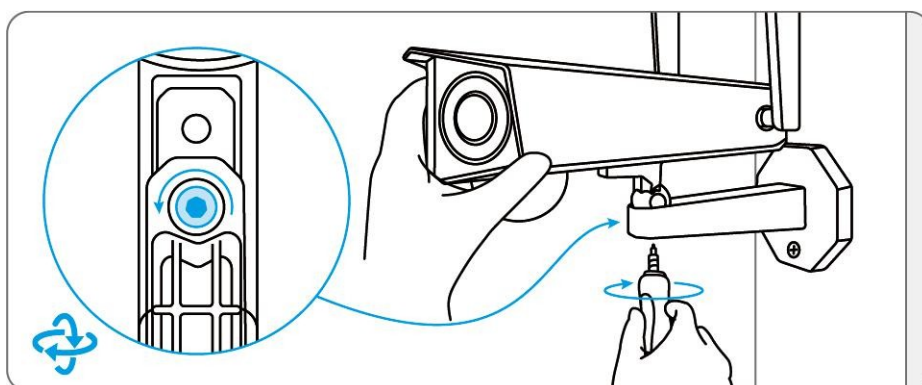
**1. samm.** Kruvige kaamera seinale.

- Puurige augud vastavalt paigaldusavade šabloonile.
- Seejärel kinnitage kinnitusplaat kahe ülemise kruviga seina külge ja riputage kaamera selle külge.
- Seejärel lukustage kaamera alumise kruviga.

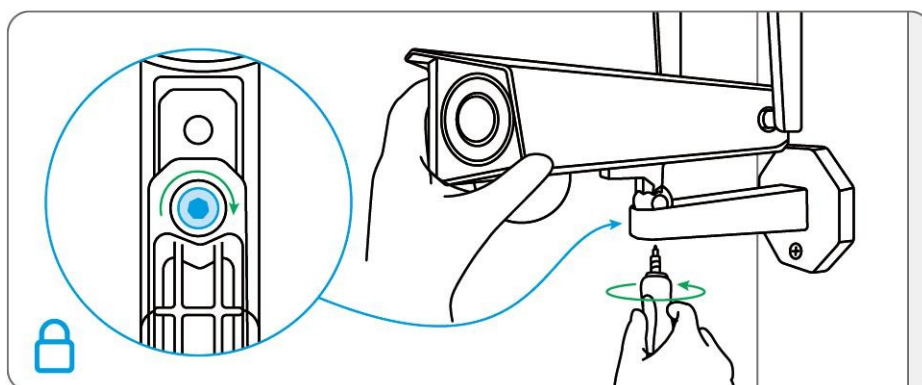


**Märkus:** kasutage vajadusel pakendis olevaid kipsplaadiankruid.

**2. samm.** Parima vaatevälja saamiseks lõdvendage turvakinnitususe reguleerimiskruvi ja keerake kaamerat.



**3. samm.** Pingutage kaamera lukustamiseks reguleerimiskruvi.

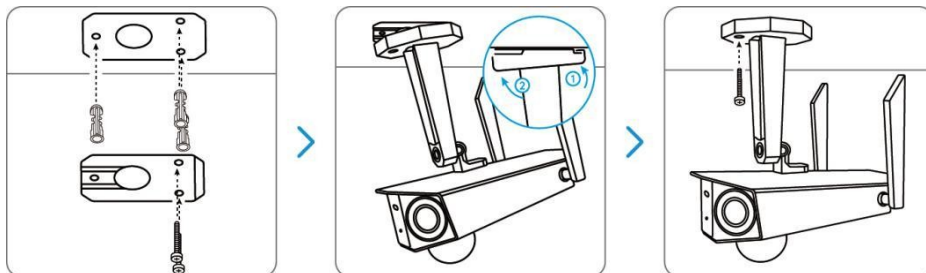


### Paigaldage kaamera lakke

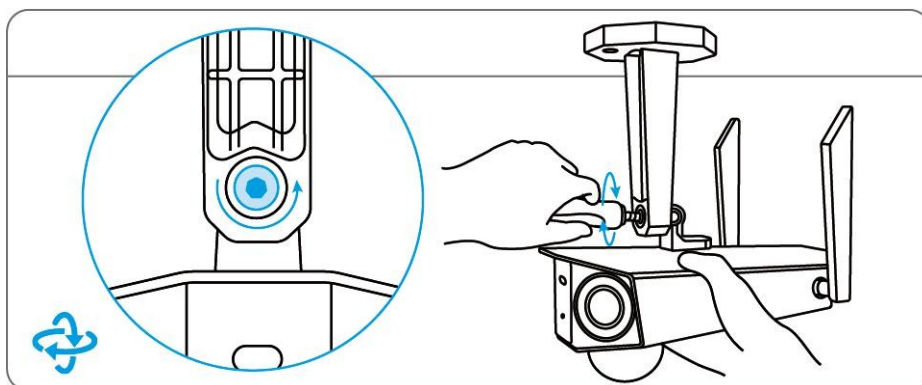


**1. samm.** Kruvige kaamera lae külge.

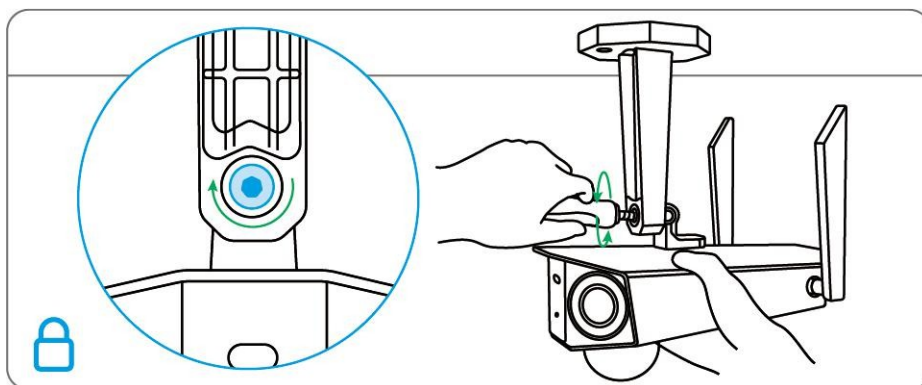
- Puurige augud vastavalt paigaldusavade šabloonile.
- Seejärel kinnitage kinnitusplaat laele kahe ülemise kruviga ja riputage kaamera selle külge.
- Seejärel lukustage kaamera alumise kruviga.



**2. samm.** Parima vaatevälja saamiseks lõdvendage turvakinnituse reguleerimiskruvi ja keerake kaamerat.

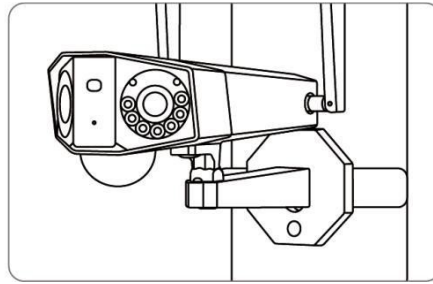
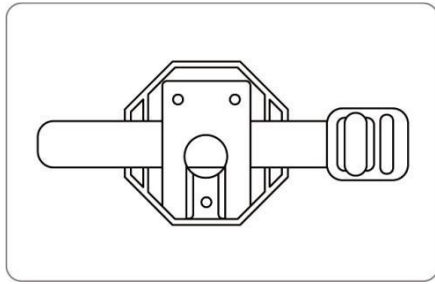


**3. samm.** Pingutage kaamera lukustamiseks reguleerimiskruvi.



**Paigaldage kaamera koos aasarihmaga**

Keerake aasarihm läbi avade ja kinnitage rihtm. See on kõige soovitatavam paigaldusmeetod, kui kavatsete kaamera puu külge kinnitada.



Valmis! Nüüd võite hakata oma kaamerat kasutama.